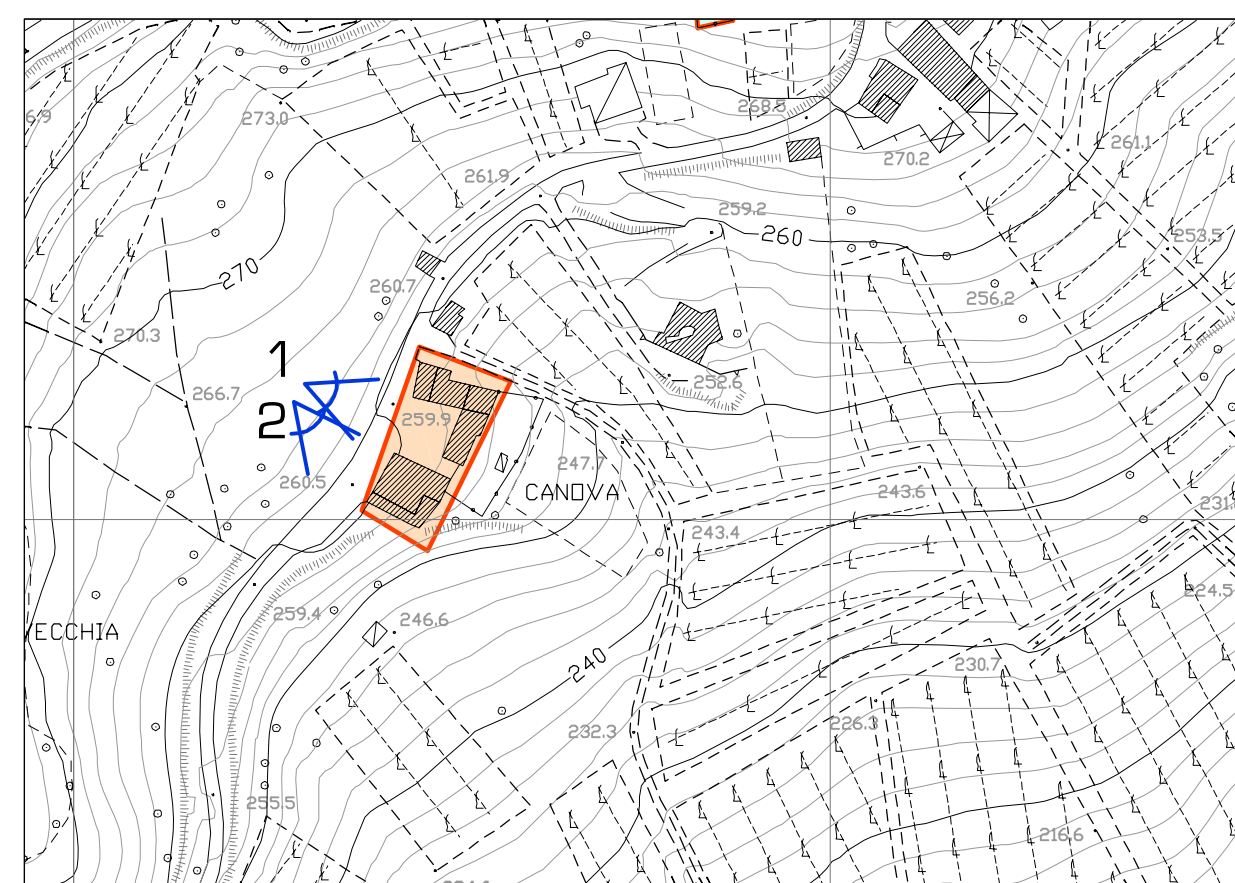


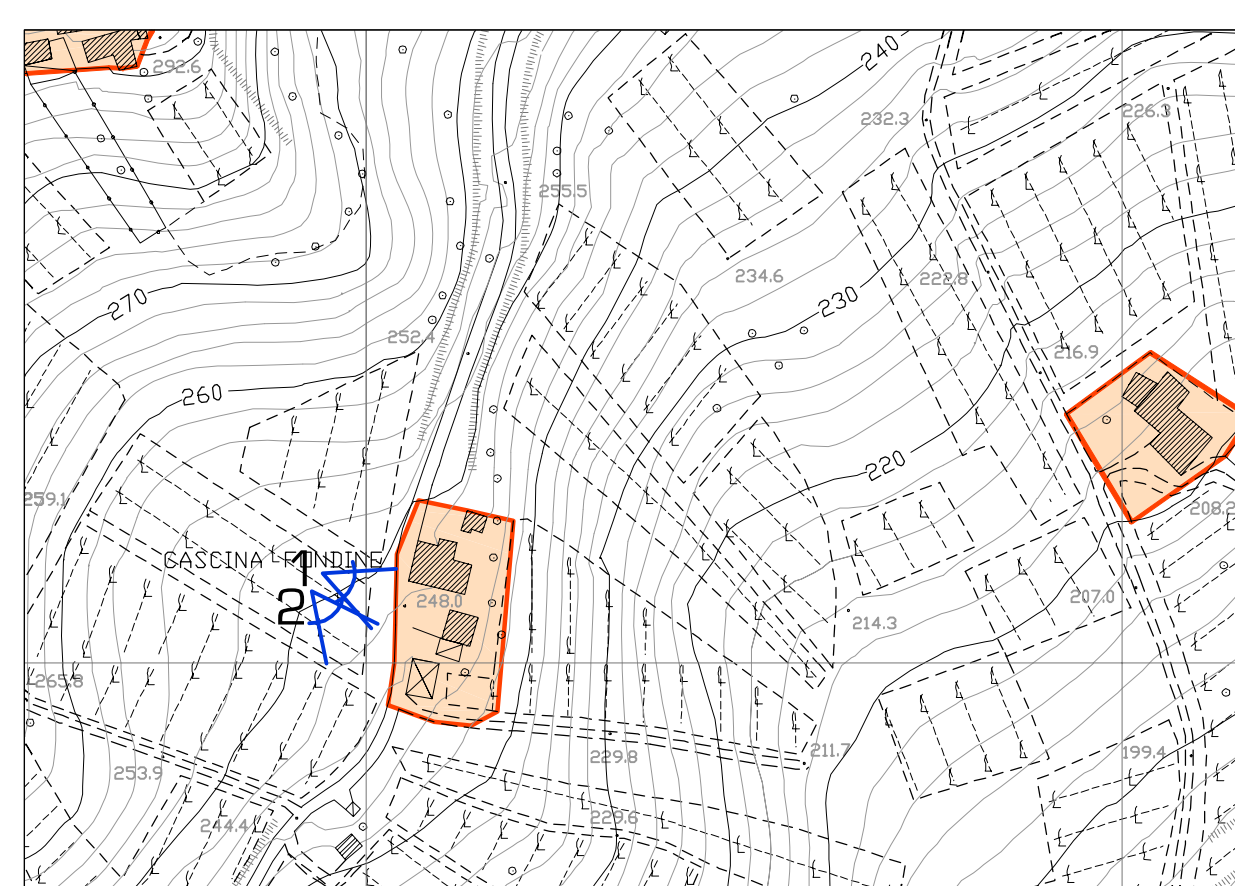
[29] Cascina Canova



Cascina Canova		SI	NO
<b>Caratteristiche peculiari del nucleo</b>			
Unità edilizie isolate e/o gruppi di edifici rurali storici di particolare pregio architettonico			●
Ampliamento del tessuto edificato originario con soluzioni tipologiche contrastanti con la maglia edilizia preesistente			●
Ristrutturazione, ampliamenti, soprelevazioni o superaffezioni recenti di fabbricati storici	●		
Sostituzione dei fabbricati storici con unità edilizie più recenti			●
Definizione del sito come centro storico			●



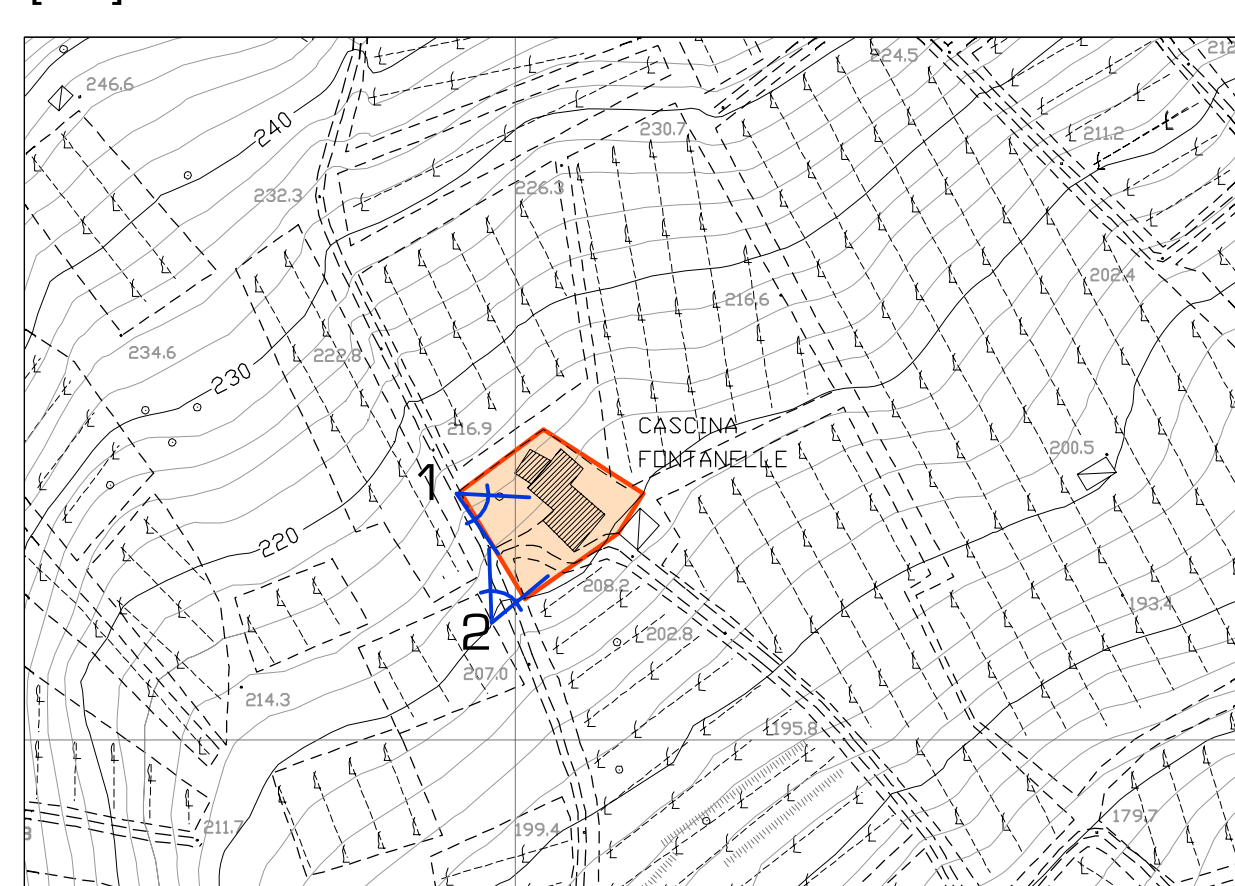
[30] Cascina Fondine



Cascina Fondine		SI	NO
<b>Caratteristiche peculiari del nucleo</b>			
Unità edilizie isolate e/o gruppi di edifici rurali storici di particolare pregio architettonico			●
Ampliamento del tessuto edificato originario con soluzioni tipologiche contrastanti con la maglia edilizia preesistente			●
Ristrutturazione, ampliamenti, soprelevazioni o superaffezioni recenti di fabbricati storici	●		
Sostituzione dei fabbricati storici con unità edilizie più recenti			●
Definizione del sito come centro storico			●



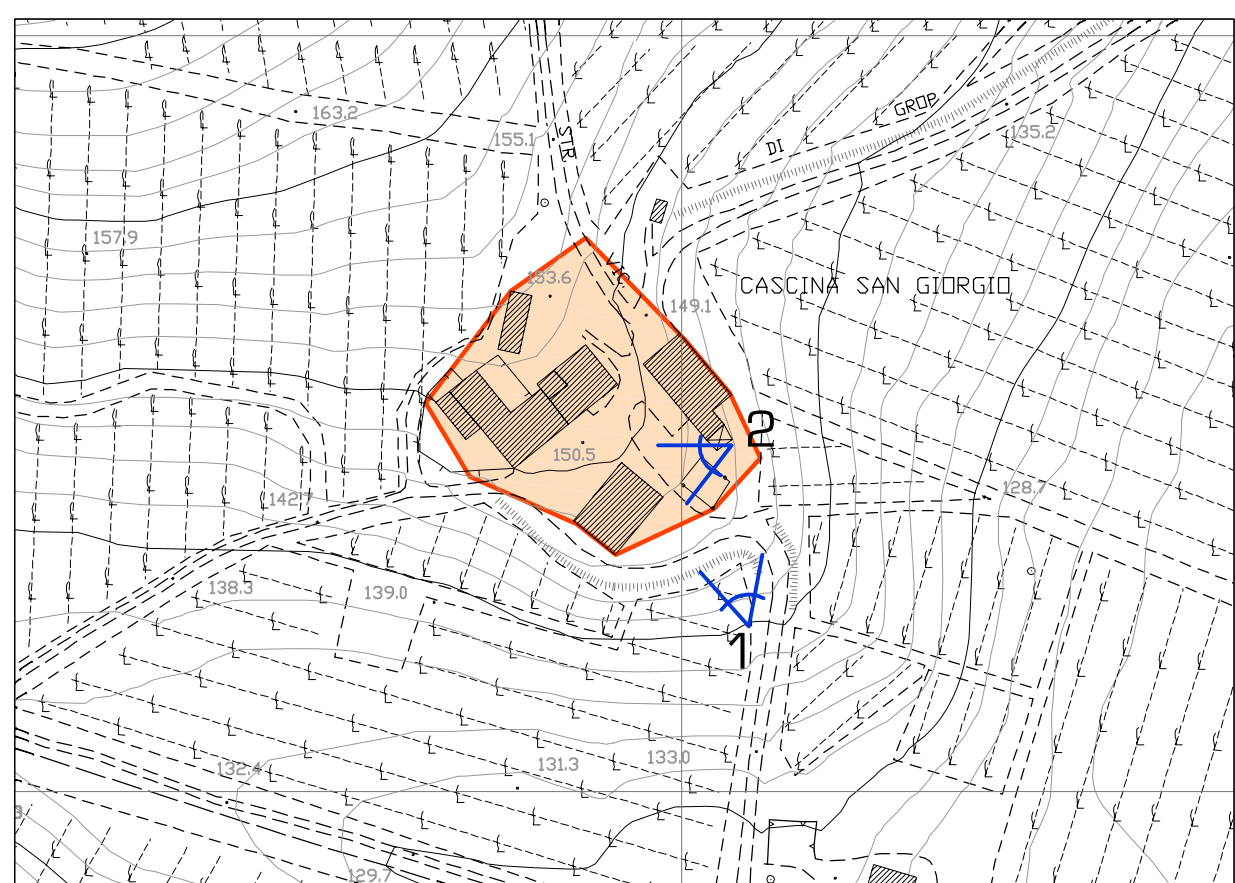
[31] Cascina Fontanelle



Cascina Fontanelle		SI	NO
<b>Caratteristiche peculiari del nucleo</b>			
Unità edilizie isolate e/o gruppi di edifici rurali storici di particolare pregio architettonico		●	
Ampliamento del tessuto edificato originario con soluzioni tipologiche contrastanti con la maglia edilizia preesistente			●
Ristrutturazione, ampliamenti, soprelevazioni o superaffezioni recenti di fabbricati storici	●		
Sostituzione dei fabbricati storici con unità edilizie più recenti			●
Definizione del sito come centro storico			●



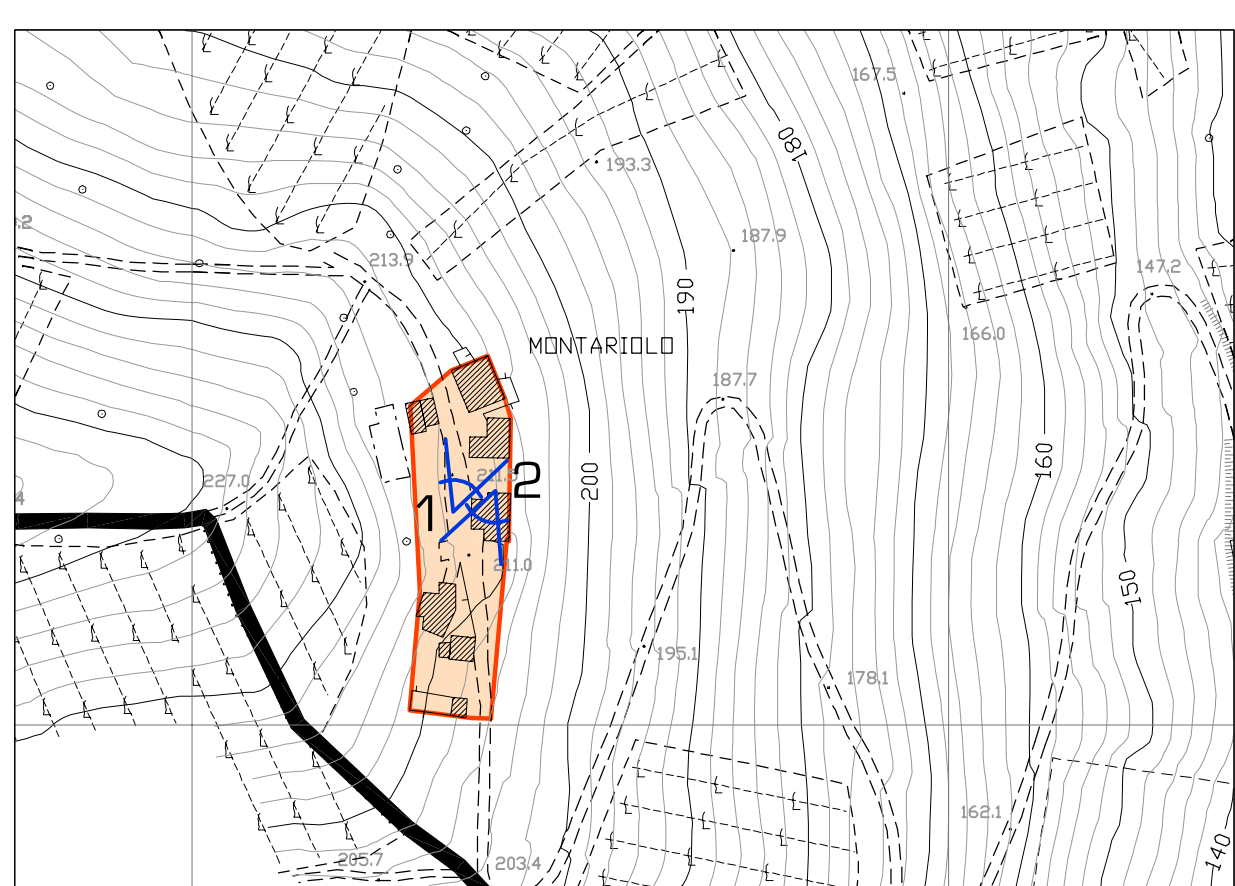
[32] cascina S.Giorgio



Cascina S. Giorgio		SI	NO
<b>Caratteristiche peculiari del nucleo</b>			
Unità edilizie isolate e/o gruppi di edifici rurali storici di particolare pregio architettonico			●
Ampliamento del tessuto edificato originario con soluzioni tipologiche contrastanti con la maglia edilizia preesistente			●
Ristrutturazione, ampliamenti, soprelevazioni o superaffezioni recenti di fabbricati storici	●		
Sostituzione dei fabbricati storici con unità edilizie più recenti			●
Definizione del sito come centro storico			●



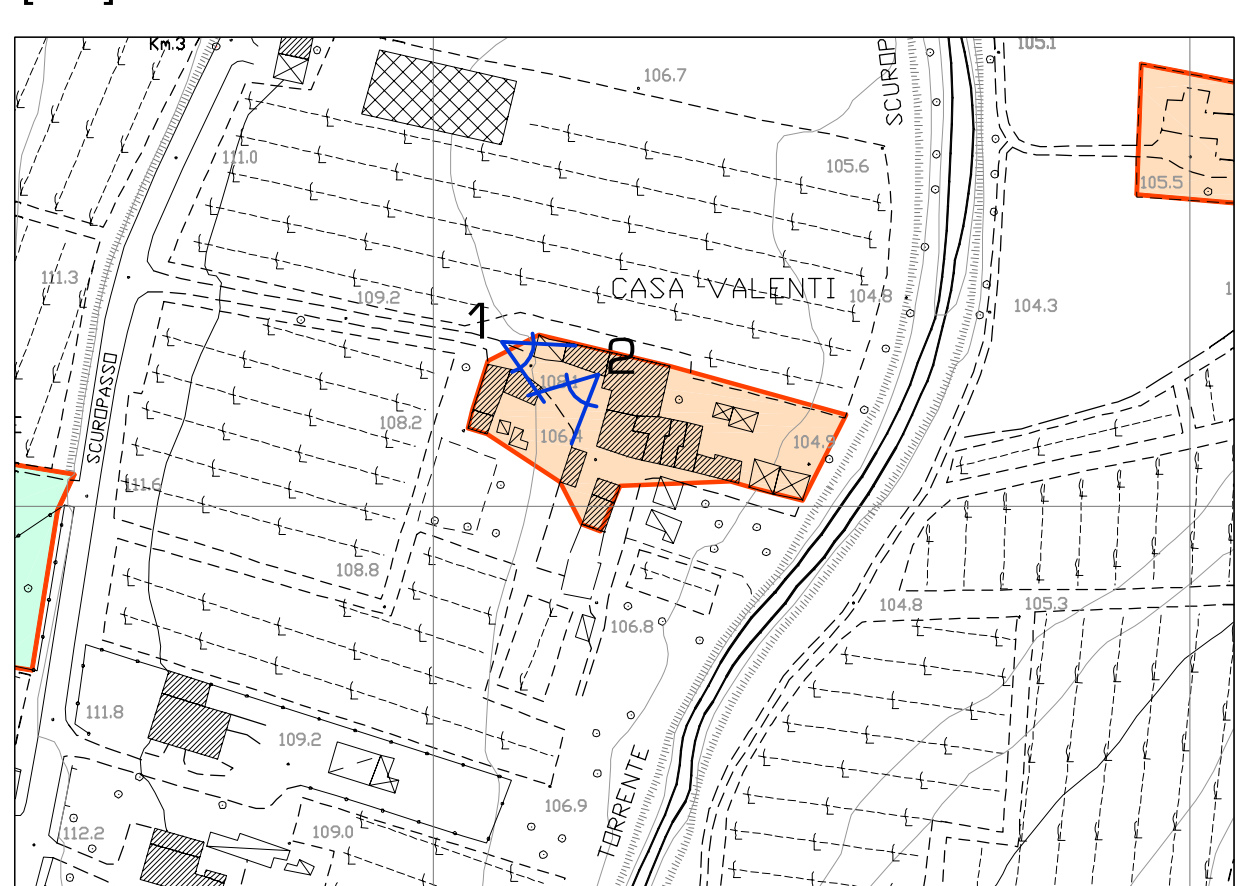
[33] Montariolo



Montariolo		SI	NO
<b>Caratteristiche peculiari del nucleo</b>			
Unità edilizie isolate e/o gruppi di edifici rurali storici di particolare pregio architettonico			●
Ampliamento del tessuto edificato originario con soluzioni tipologiche contrastanti con la maglia edilizia preesistente			●
Ristrutturazione, ampliamenti, soprelevazioni o superaffezioni recenti di fabbricati storici	●		
Sostituzione dei fabbricati storici con unità edilizie più recenti			●
Definizione del sito come centro storico			●



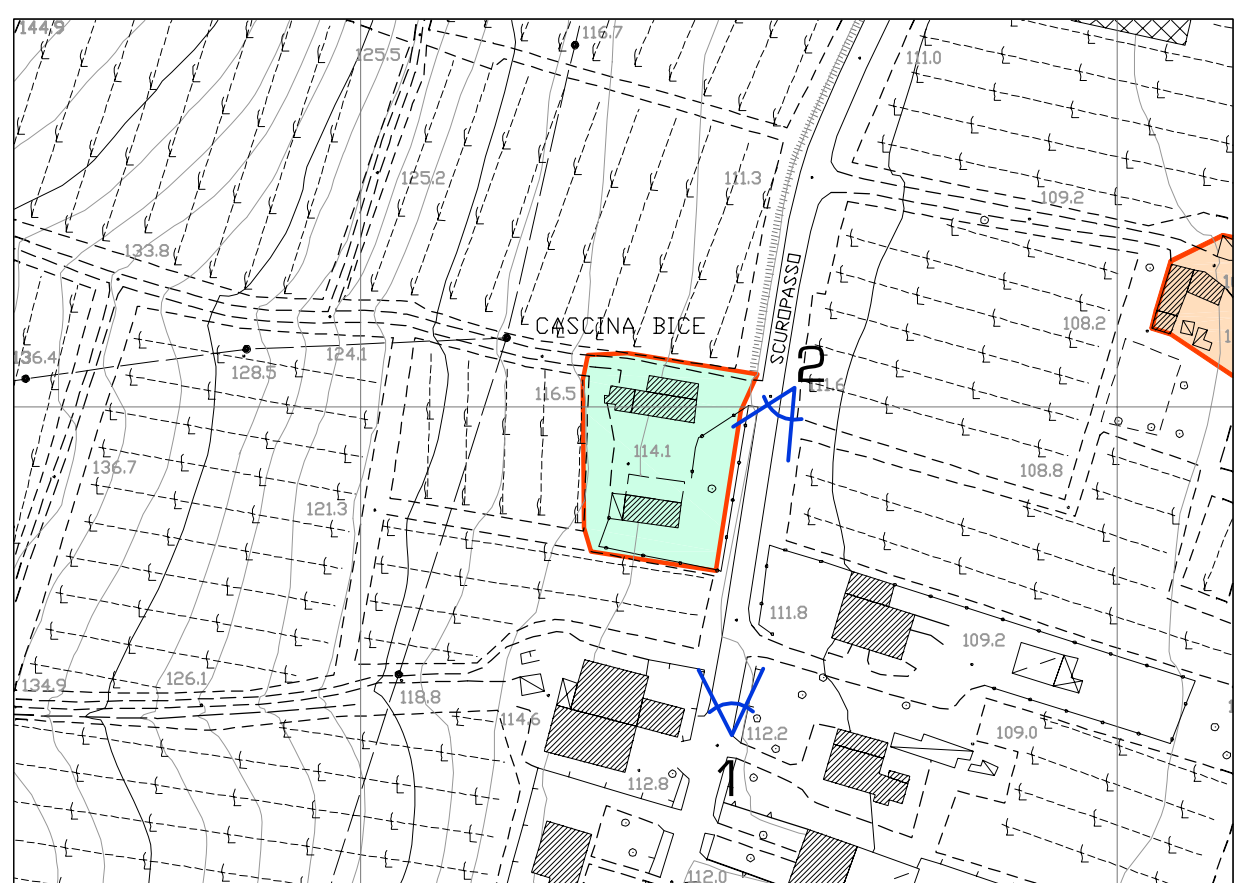
[34] Casa Valenti



Casa Valenti		SI	NO
<b>Caratteristiche peculiari del nucleo</b>			
Unità edilizie isolate e/o gruppi di edifici rurali storici di particolare pregio architettonico			●
Ampliamento del tessuto edificato originario con soluzioni tipologiche contrastanti con la maglia edilizia preesistente			●
Ristrutturazione, ampliamenti, soprelevazioni o superaffezioni recenti di fabbricati storici	●		
Sostituzione dei fabbricati storici con unità edilizie più recenti			●
Definizione del sito come centro storico			●



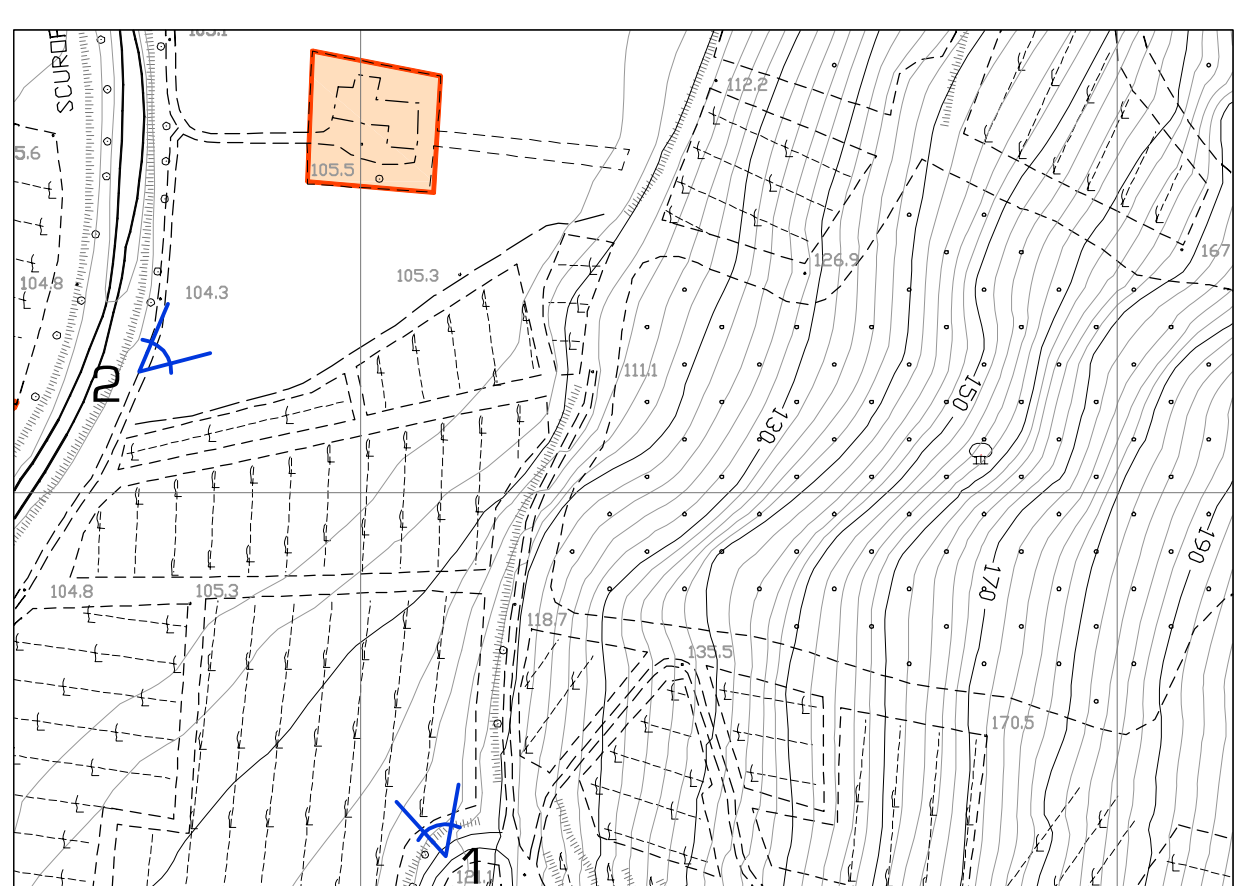
[35] Cascina Bice



Cascina Bice		SI	NO
<b>Caratteristiche peculiari del nucleo</b>			
Unità edilizie isolate e/o gruppi di edifici rurali storici di particolare pregio architettonico			●
Ampliamento del tessuto edificato originario con soluzioni tipologiche contrastanti con la maglia edilizia preesistente			●
Ristrutturazione, ampliamenti, soprelevazioni o superaffezioni recenti di fabbricati storici	●		
Sostituzione dei fabbricati storici con unità edilizie più recenti			●
Definizione del sito come centro storico			●



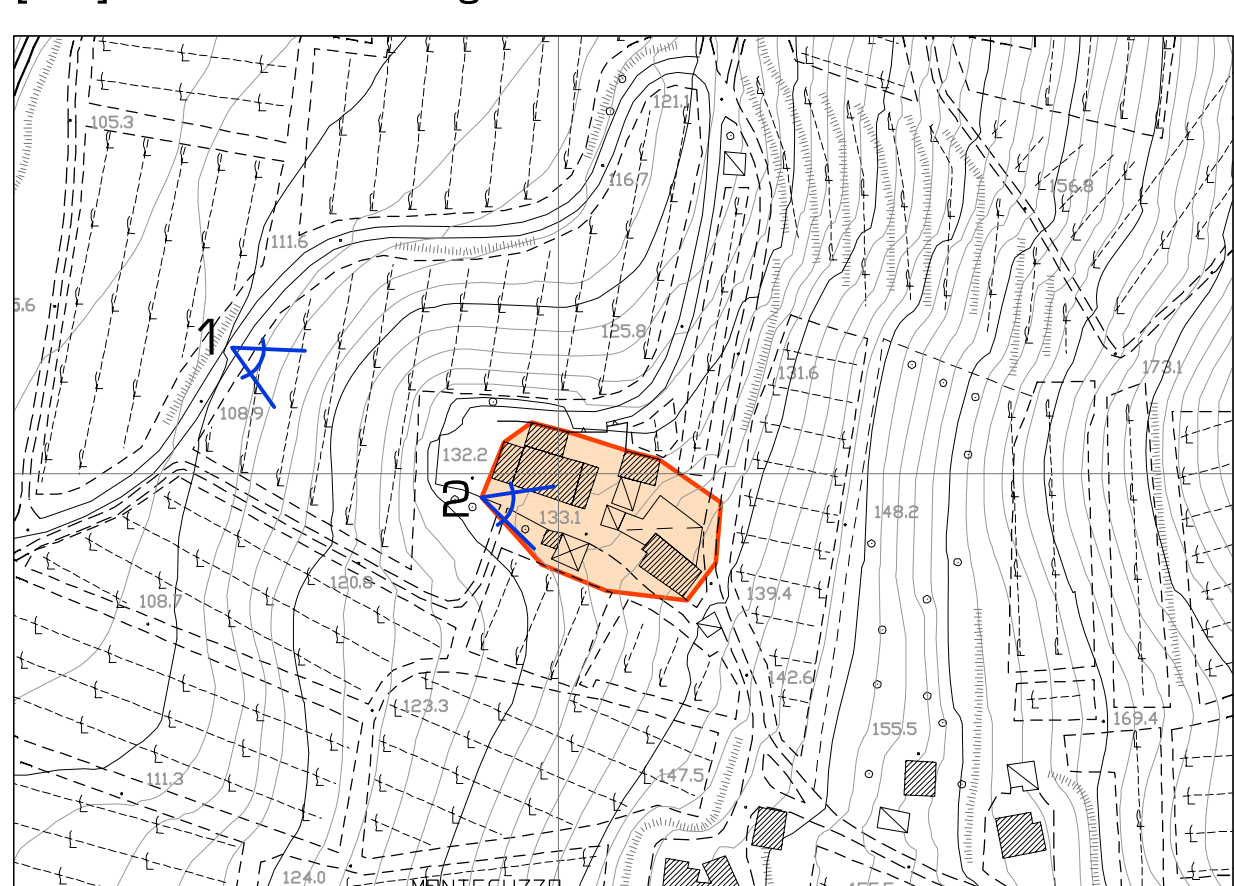
[36] Cascina n°36



Cascina n°36		SI	NO
<b>Caratteristiche peculiari del nucleo</b>			
Unità edilizie isolate e/o gruppi di edifici rurali storici di particolare pregio architettonico			●
Ampliamento del tessuto edificato originario con soluzioni tipologiche contrastanti con la maglia edilizia preesistente			●
Ristrutturazione, ampliamenti, soprelevazioni o superaffezioni recenti di fabbricati storici	●		
Sostituzione dei fabbricati storici con unità edilizie più recenti			●
Definizione del sito come centro storico			●



[37] Cascina Monteguzzo



Cascina Monteguzzo		SI	NO
<b>Caratteristiche peculiari del nucleo</b>			
Unità edilizie isolate e/o gruppi di edifici rurali storici di particolare pregio architettonico			●
Ampliamento del tessuto edificato originario con soluzioni tipologiche contrastanti con la maglia edilizia preesistente			●
Ristrutturazione, ampliamenti, soprelevazioni o superaffezioni recenti di fabbricati storici	●		
Sostituzione dei fabbricati storici con unità edilizie più recenti			●
Definizione del sito come centro storico			●



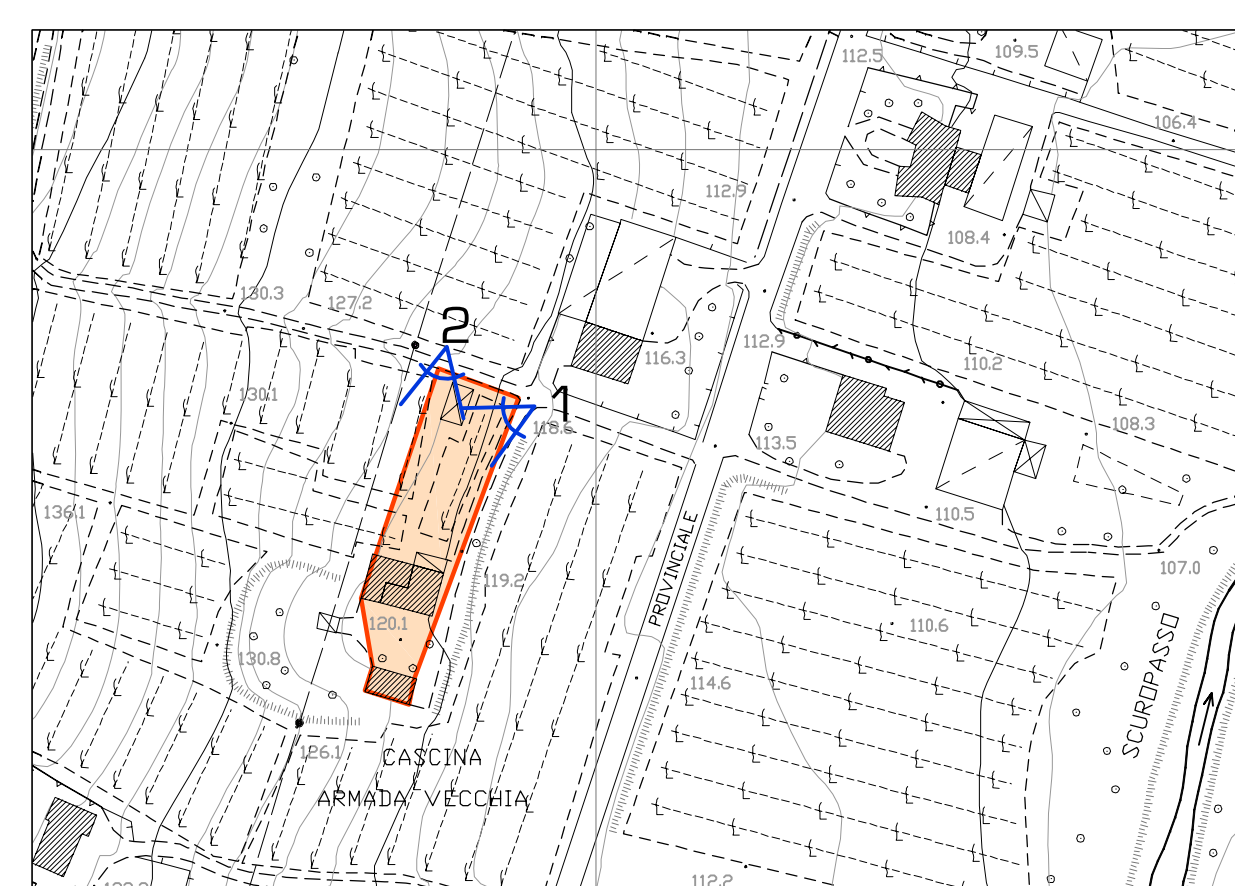
[38] Cascina Armada Nuova



Cascina Armada Nuova		SI	NO
<b>Caratteristiche peculiari del nucleo</b>			
Unità edilizie isolate e/o gruppi di edifici rurali storici di particolare pregio architettonico			●
Ampliamento del tessuto edificato originario con soluzioni tipologiche contrastanti con la maglia edilizia preesistente			●
Ristrutturazione, ampliamenti, soprelevazioni o superaffezioni recenti di fabbricati storici	●		
Sostituzione dei fabbricati storici con unità edilizie più recenti			●
Definizione del sito come centro storico			●



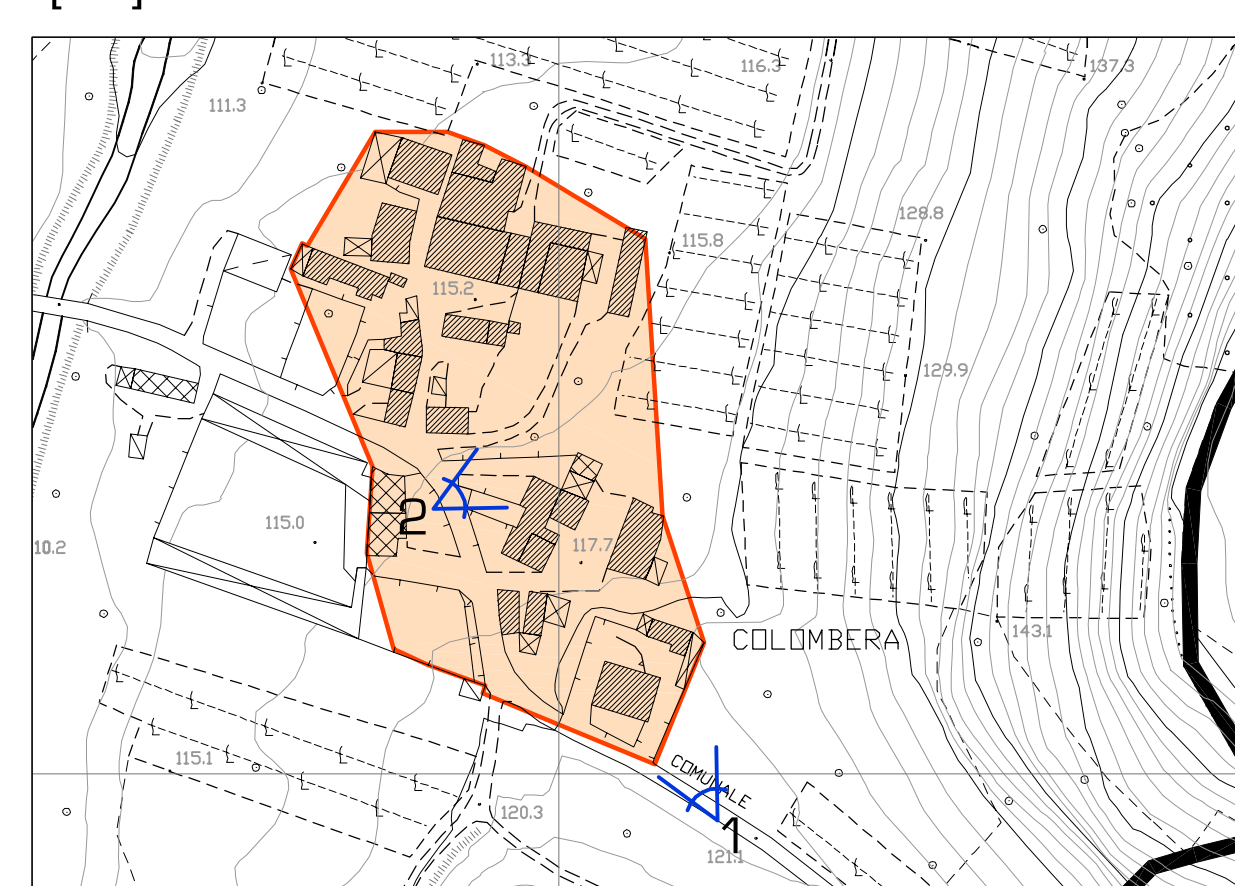
[39] Cascina Armada Vecchia



Cascina Armada Vecchia		SI	NO
<b>Caratteristiche peculiari del nucleo</b>			
Unità edilizie isolate e/o gruppi di edifici rurali storici di particolare pregio architettonico			●
Ampliamento del tessuto edificato originario con soluzioni tipologiche contrastanti con la maglia edilizia preesistente			●
Ristrutturazione, ampliamenti, soprelevazioni o superaffezioni recenti di fabbricati storici	●		
Sostituzione dei fabbricati storici con unità edilizie più recenti			●
Definizione del sito come centro storico			●



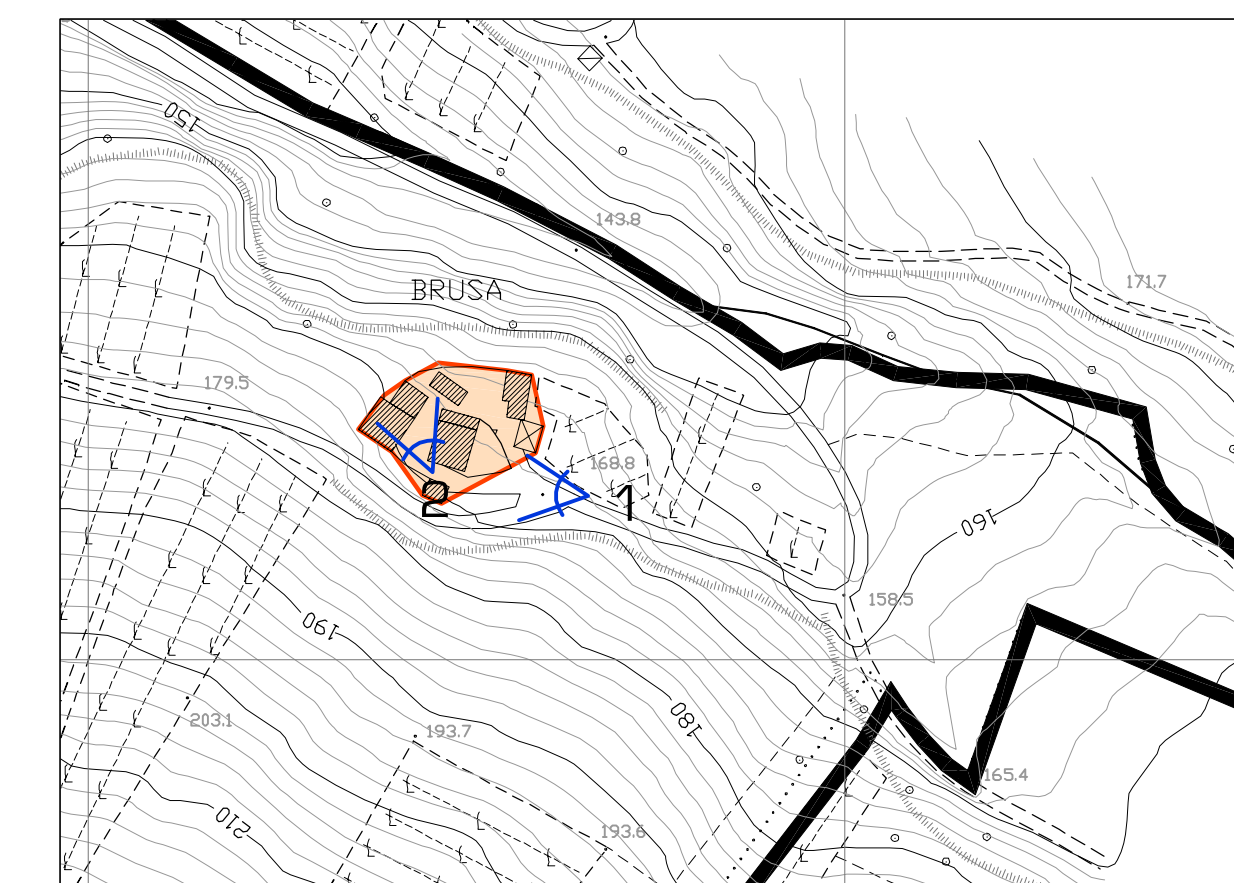
[40] Colombera



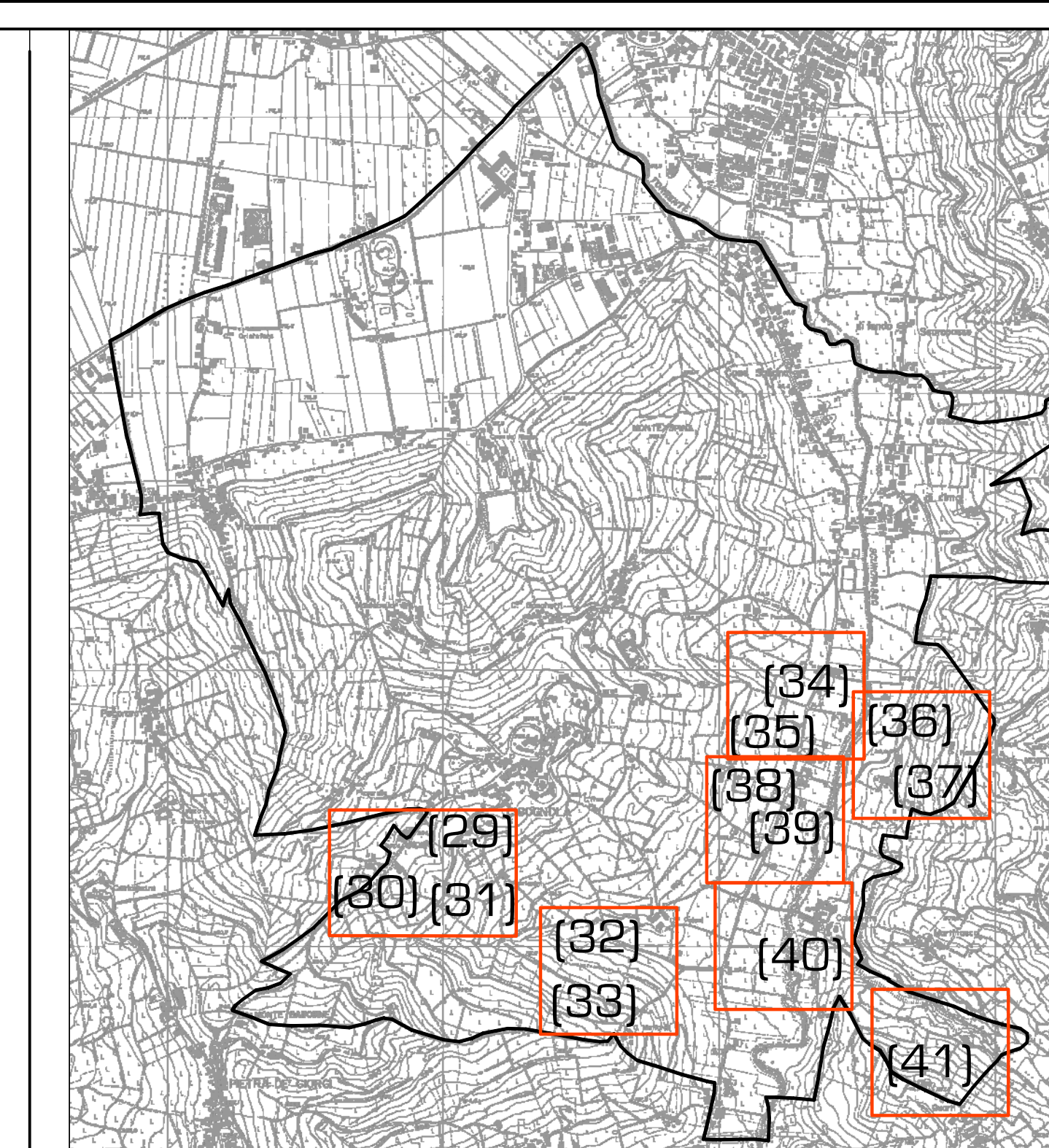
Colombera		SI	NO
<b>Caratteristiche peculiari del nucleo</b>			
Unità edilizie isolate e/o gruppi di edifici rurali storici di particolare pregio architettonico			●
Ampliamento del tessuto edificato originario con soluzioni tipologiche contrastanti con la maglia edilizia preesistente			●
Ristrutturazione, ampliamenti, soprelevazioni o superaffezioni recenti di fabbricati storici	●		
Sostituzione dei fabbricati storici con unità edilizie più recenti			●
Definizione del sito come centro storico			●



[41] Cascina Brusa



Cascina Brusa		SI	NO
<b>Caratteristiche peculiari del nucleo</b>			
Unità edilizie isolate e/o gruppi di edifici rurali storici di particolare pregio architettonico			●
Ampliamento del tessuto edificato originario con soluzioni tipologiche contrastanti con la maglia edilizia preesistente			●
Ristrutturazione, ampliamenti, soprelevazioni o superaffezioni recenti di fabbricati storici	●		
Sostituzione dei fabbricati storici con unità edilizie più recenti			●
Definizione del sito come centro storico			●



QUADRO D'UNIONE (1:20.000)

LEGENDA

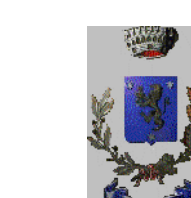
- Perimetrazione nuclei urbani o unità edilizie presenti nella cartografia IGM di prima levatura compresi nel centro storico
- Perimetrazione nuclei urbani o unità edilizie presenti nella cartografia IGM di prima levatura esclusi dal centro storico

2 Punto di scatto e numerazione progressive fotografie

— Confine comunale

Gli estratti cartografici sono rappresentati in scala 1:20.000

COMUNE DI CIGOGNOLA  
Provincia di Pavia



**PGT 2010**  
ai sensi della L.R. 11 marzo 2005, n. 12 e s.m.i.

**Progettista Incaricato**  
dott. ing. Fabrizio Sisti - Stradella (PV)

**Collaboratori**  
Pianificazione urbanistica  
dott. arch. Cristiano Alberti  
dott. arch. Maria Rosaria Avellino  
dott. ing. arch. Viola Cappelletti  
dott. ing. Donatella Tagliati  
Valutazione Ambientale Strategica  
dott. ing. arch. Viola Cappelletti

**Componente geologica e sismica**  
dott. geol. Felice Sacchi - San Zenone Po (PV)

**Classificazione acustica**  
Labanalysis SRL - Casanova Lonati (PV)

**Sindaco**  
rag. Rosanna Rovati  
Assessore all'urbanistica  
dott. arch. Simona Rossi

**Responsabile del procedimento**  
geon. Antonella Calatroni

**Segretario Comunale**  
dott. Elisabetta Nosotti

DOCUMENTO DI PIANO

**Tavola PR.02c**  
PERIMETRAZIONE CENTRI STORICI  
VERIFICA DI ESCLUSIONE  
scala 1:2.000 marzo 2010